

• TRUSTED QUALITY SINCE 1921 •

RUST-OLEUM®

DE VENTA EXCLUSIVA EN
 **Osel** Pinturas

 **ZINSSER**®
QUALITY SINCE 1849

Revisión de Línea de Productos Brochables

Presentación de Línea de Aerosoles

 **RPM**

 **RUST-OLEUM®**

 **ZINSSER**®
QUALITY SINCE 1849

Rust-Oleum - Zinsser Group

↓

 **RPM**
168 168 168 168

A World Leader in Specialty Coatings and Sealants
RPM International Inc.




A World Leader in Specialty Coatings and Sealants
RPM International Inc.





Productos para el Consumidor

Productos para la Industria



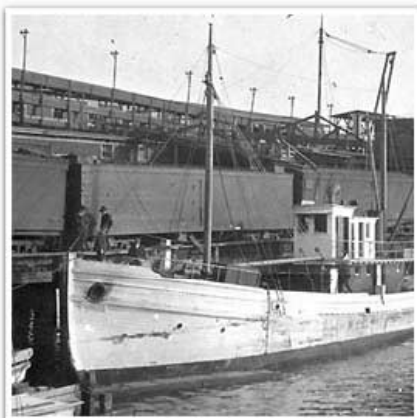
A World Leader in Specialty Coatings and Sealants
RPM International Inc.

Quienes somos?

Un grupo de empresas dedicadas a la fabricación de pinturas, recubrimientos, sellantes y revestimientos. Estamos en los segmentos de **Industria y Consumidor** y somos líderes en Estados Unidos y Canadá, además tenemos fabricas en Europa y distribución alrededor del mundo, con ventas anuales de \$3.5 Billones.



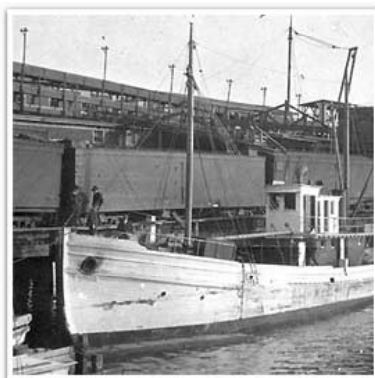
Como nace Rust-Oleum ?



Su fundador fue el Capitan Robert Fergusson quien descubrio que al derramarse el Aceite de Pescado en la superficies oxidada de su barco, el Óxido se detenia.



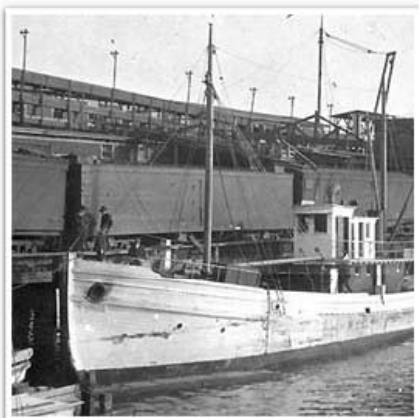
Como nace Rust-Oleum ?



Despues de 769 ensayos en un improvisado laboratorio en su buque pesquero, logro desarrollar el primero de los productos **Rust-Oleum**



Como nace Rust-Oleum ?



Fue el inicio de una de las mas prestigiosas fábricas de Pintura con el nacimiento de **Stops Rust**, el primer producto **Rust-Oleum** a base de Aceite de Pescado



Quien es Rust-Oleum?

Somos una de las empresas mas importantes del Grupo RPM, ahora llamada **Rust-Oleum Zinsser Group**, que factura anualmente cerca de \$1,000 millones.

Somos parte de RPM hace mas de 15 años y hemos tenido un crecimiento muy importante a nivel USA, Canada, Europa y el resto del mundo.



Cual es nuestra posición en el mercado?

Somos los líderes en Prevención de Óxido, Decoración, Especialidades y Acabados Profesionales dentro del Segmento de **Pequeños Proyectos**.

Nuestros productos de Consumidor son líderes en el DIY
(Do It Yourself)

“Hagalo Usted Mismo”

Rust-Oleum - Zinsser Group





Hoy comenzamos hablando de los productos Rust-Oleum, que ustedes ya distribuyen en México. Queremos saber su opinión y si tienen preguntas sobre ellos, hoy es la oportunidad de conversar y aclarar dudas.

Comencemos . . .



Bulls Eye 123

Bulls Eye Deep Tint

Jomax

ADD-2™

Graffiti Remover

AS5400 AntiSlip

Rust-Reformer

Imprimante Acrílico

Imprimante Acrílico

Limpiador de Moho y Hongo

Aditivo Fungicida

Limpiador de Graffiti

Acabado Anti Deslizante

Transformador de Oxido



Rust-Oleum Zinsser Group



Calidad Premium

Multiproposito,

Para toda Superficie

Uso Interior Exterior

Imprimantes Zinsser



Bulls Eye 1 2 3 Imprimante Sellador Base Agua

Primario para uso interior y exterior en base acuosa con excelente adherencia sobre casi todo tipo de superficies como pinturas brillantes, cerámicas, azulejos, metales, etc. Tiene excelente flexibilidad y se puede repintar una hora después de aplicado.



Bulls Eye 1 2 3 Imprimante Sellador Base Agua

Emite muy poco olor y permite a la superficie respirar. Puede recubrirse con acabados de Poliuretano y Epóxicos inclusive, aunque recomendamos probar siempre en un área pequeña para estar seguros. Las herramientas de aplicación se pueden lavar con agua y detergente.



Bulls Eye 1 2 3 Imprimante Sellador Base Agua

Usos recomendados



Muros, paredes, puertas, cerámicas
en cocinas y baños, techos, conductos
galvanizados, superficies de aluminio, PVC,
ladrillo y concreto en general.

No usar para el sellado de manchas de agua.



Bulls Eye 1 2 3 Imprimante Sellador Base Agua

Entintado a Colores Pasteles o Claros

El **Bulls Eye 123** se puede entintar a colores o
pastel agregando como máximo 2 onzas de
Colorantes Universales por galón.

**Esto ofrece la ventaja de facilitar un mejor
cubriendo cuando aplicamos el acabado.**



Bulls Eye 1 2 3 Imprimante Sellador Base Agua

Entintado a Colores Medianos a Oscuros

El **Bulls Eye 123 Tint Base** se puede entintar con Colorantes Universales en cantidades de entre 3 -6 onzas por galón en cualquier combinación. Para obtener un color mas opaco, incluir 2 oz. de negro en la fórmula.



Bulls Eye 1 2 3 Imprimante Sellador Base Agua

Características

Sólidos en peso :	53 %
Tiempo de secado al tacto:	30 min a 21°C
Repinte a 21 °C :	1 hora
Tiempo de curado :	7-10 días
Rendimiento :	28 - 37 m2/mano



Bulls Eye 1 2 3 Imprimante Sellador Base Agua

Ideal para uso Interior y Exterior

- | | |
|--------------------------------|------------------------------|
| 1 Madera nueva sin pintar | 7 Areas de Alta Humeda |
| 2 Madera previamente pintada | 8 Superficies brillantes |
| 3 Madera limpia sin pintura | 9 Tablaroca sin pintar |
| 4 Stucco y Manposteria | 10 Paredes manchadas |
| 5 Metales Ferrosos | 11 Debajo de pinturas |
| 6 Aluminio y Metal Galvanizado | brillantes y semi brillantes |



**Dibujo de casa
indicando los
multiples usos q'
tiene Bulls Eye 1-2-3**



Bulls Eye 1 2 3 Imprimante Sellador Base Agua

**Pintado de Puertas de Madera
con Bulls Eye 1-2-3**



Bulls Eye 1 2 3 Imprimante Sellador Base Agua



Bulls Eye 1-2-3

Un producto con muy
Alta Flexibilidad



Bulls Eye 1 2 3 Imprimante Sellador Base Agua

**Actua como sellador sobre tabla
roca, yeso, cemento, etc.**

**El acabado queda uniforme
cubriendo juntas y marcas de
lápices. Entintando el 123 en
colores cercanos al acabado,
solo hará falta una capa de este.**



Bulls Eye 1 2 3 Imprimante Sellador Base Agua



Uso exterior sobre Cedro



Bulls Eye 1 2 3 Imprimante Sellador Base Agua

En este caso ayuda a sellar los taninos que tiene el Cedro, de modo que se puede pintar la casa en color blanco o colores claros sin el temor del amarilleo marronoso cuando el cedro sangra.



Bulls Eye 1 2 3 Imprimante Sellador Base Agua



Una sola capa hace lo que **NO** harían varias capas de una pintura ordinaria sobre los colores intensos.

Pinturas con brillo no requieren lijado

RUST-OLEUM

ZINSSER

Bulls Eye 1 2 3 Imprimante Sellador Base Agua

Usandolo usted puede cambiar el color de la Cerámica, Mayólica o Azulejo. Su fórmula única se **adhiera tenazmente sobre Vidrio, Tubería de PVC y Fórmica.**

No requiere lijado para lograr una adhesión extrema



RUST-OLEUM

ZINSSER

Bulls Eye 1 2 3 Imprimante Sellador Base Agua

**La adherencia sobre
cerámica y similares
tambien se logra al
pintar con rodillo
dejando una pared
lista para pintar.**



RUST-OLEUM

ZINSSER

Bulls Eye 1 2 3 Imprimante Sellador Base Agua

**Se adhiere sobre pinturas
al aceite, latex, acabados
transparentes y barnices
Igualmente en todo tipo de
madera, metal, ceramica,
vidrio, plástico, etc.**



ZINSSER



ZINSSER
QUALITY SINCE 1849



RUST-OLEUM®







RUST-OLEUM®



ZINSSER
QUALITY SINCE 1849

Limpiadores **JOMax**



RUST-OLEUM

ZINSSER

JOMax Removedor de Manchas de Hongo y Moho



RUST-OLEUM

ZINSSER

JOMAX Removedor de Manchas de Hongo y Moho

Es un removedor de manchas de hongo y moho de rápida acción a base de “hipoclorito de sodio” o “lejía” o “bleach”.

Remueve manchas sobre madera, cemento, mampostería, azulejos y tabla roca.



JOMAX Removedor de Manchas de Hongo y Moho

Limpia manchas de jabón en superficies de fibra de vidrio, cerámica, grout, plástico, vinil y mucho mas.

Usado semanalmente en baños y tinas, puede prevenir la formación de hongos y moho.



JOMAX Removedor de Manchas de Hongo y Moho

Tambien es muy efectivo para prevenir las manchas de hongo y moho en cocinas, cuartos de lavanderia, sotos, etc.

Es muy facil de usar, pues solo se atomiza sobre el area manchada y se deja actuar ...



JOMAX Removedor de Manchas de Hongo y Moho

... por 5 a 10 minutos sin necesidad de cepillarlo y luego se enagua con abundante agua para neutralizar la superficie.

Una de sus presentaciones es de 32 onzas.



JOMAX Removedor de Manchas de Hongo y Moho

Se puede guardar en almacén hasta por 12 meses a temperatura entre 4 - 27°C y debe estar perfectamente tapado pues se puede descomponer lentamente al contacto con el aire y perder sus propiedades.



JOMAX Removedor de Manchas de Hongo y Moho



Esta registrado en la EPA USA - **Agencia de Proteccion Ambiental** como producto amigable al Medio Ambiente.



 **RUST-OLEUM®**

ZINSSER 
QUALITY SINCE 1849

ADD-2™ PREVENT MILDEW **Aditivo Fungicida**



 **RUST-OLEUM®**

ZINSSER 

ADD-2™ PREVENT MILDEW Aditivo Fungicida

Aditivo fungicida para mezclar con pinturas, tintes y pegamentos para papel decorativo, a base de Latex o Aceite o Pinturas Alquidáticas. Esta registrado en la EPA* como fungicida para prevenir la formación de hongo y moho en la película de pintura.

*EPA : Environmental Protective Agency



ADD-2™ PREVENT MILDEW Aditivo Fungicida

Es fácil de mezclar y esta diseñado para uso residencial y comercial a para evitar formación de hongo y moho en la película de Pintura, barniz o debajo del papel decorativo. Viene en envases de 50 y 100 gramos.



ADD-2TM PREVENT MILDEW Aditivo Fungicida

Forma de Uso

Cada envase de 10 gr. se debe vaciar en un Galón de pintura, tinte o pegamento.

Cada envase de 50 gr. se debe vaciar en un envase de 5 glns. de pintura, tinte o pegamento.



ADD-2TM PREVENT MILDEW Aditivo Fungicida

Forma de Uso

Debe mezclarse energicamente con la pintura, tinte o pegamento, de preferencia con medios mecánicos, para asegurar la dispersión total del producto en la pintura.



ADD-2™ PREVENT MILDEW Aditivo Fungicida

Forma de Uso

Cuando se mezcle con productos de baja viscosidad como tintes semi-transparente o barnices, se debe mezclar continuamente para evitar que el ADD-2™ se asiente en el fondo.



ADD-2™ PREVENT MILDEW Aditivo Fungicida

Forma de Uso

Puede disminuir ligeramente el brillo de barnices transparentes. En areas de alta humedad se puede duplicar las dosis de aditivo para una mejor performance del producto.



ADD-2™ PREVENT MILDEW Aditivo Fungicida

Forma de Uso

No debe diluirse bajo ninguna circunstancia; si la pintura se recomienda diluir, no hay problema.

No aplicarse en productos que estaran en contacto directo o indirecto con alimentos o agua para consumo humano



ADD-2™ PREVENT MILDEW Aditivo Fungicida

Almacenamiento

Puede guardarse hasta por 60 meses a 24 °C.

No reusar los envase que hayan contenido el producto a menos que se vayan a aditivar tambien con el ADD-2™



ADD-2TM PREVENT MILDEW Aditivo Fungicida

A pesar de ser
color amarillo no
afecta al color de la
pintura, su código es:
60517



 **RUST-OLEUM**

ZINSSER 
QUALITY SINCE 1849

 **RUST-OLEUM**[®]

ZINSSER 
QUALITY SINCE 1849





ZINSSER
QUALITY SINCE 1849

Graffiti Remover

Desde hace ya algunos años uno de los mayores problemas a que se enfrentan las grandes ciudades es el:







Graffiti Remover



Before After



Como removerlo de las superficies?



Removedor de Graffiti

Es un producto a base de Soyzol™ un derivado de Aceite de Soya que remueve facilmente pinturas en aerosol, marcadores, tintas, crayolas, residuos de adhesivos, de superficies pintadas o sin pintar.

Cumple con las normas de VOC









Removedor de Graffiti

Trabaja en paredes pintadas, ceramicas, losetas, porcelana, vidrio, marmol, metal, laminados, concreto y ladrillos, tanto en superficies interiores como exteriores. Excelente acción en superficies verticales.



Graffiti



Removedor de Graffiti

Es un producto amigable con el medio Ambiente y cumple con normas de la EPA* de los Estados Unidos, no irrita la piel y no es inflamable. Es muy facil de aplicar con su atomizador.

***EPA – Environmental Protection Agency**



Graffiti







ZINSSER Graffiti Barrier

Capa barrera base Agua, transparente de bajo VOC que previene la penetracion de pinturas en Aerosol y Marcadores en superficies de concreto, ladrillo, manposteria, metal,etc. Dos capas como Minimo. Rince 25 a 35 m2/galon por capa, se repinta en 1 hora



RUST-OLEUM®



Rust-Oleum Concrete Saver Floor Coatings



AS 5400 Anti-Deslizante Epóxico de Un Solo Componente

Grado Pedestre



Rust-Oleum Concrete Saver Floor Coatings

Los Recubrimientos Rust-Oleum Anti-Deslizantes para pisos Concrete Saver, están formulados para la protection y la seguridad.

Dependiendo del nivel del perfil de rugosidad sera su efecto anti-deslizante mayor o menor.



Rust-Oleum Concrete Saver Floor Coatings

AS 5400 Anti-Deslizante Epoxico de Un Componente



Grado Pedestre



Rust-Oleum Concrete Saver Floor Coatings

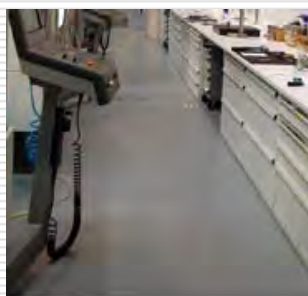
AS 5400 Anti-Deslizante Epoxico de Un Componente

Es un Epóxico Ester de un solo Componente para uso interior y exterior y con un perfil de rugosidad medio de entre 17-20 mils. Crea un perfil antideslizante de uso peatonal.



Rust-Oleum Concrete Saver Floor Coatings

AS 5400 Anti-Deslizante Epoxico de Un Componente



De uso peatonal en oficinas y fabricas.



Rust-Oleum Concrete Saver Floor Coatings

AS 5400 Anti-Deslizante Epoxico de Un Componente
Para uso en pasillos, escaleras, areas
alrededor de maquinas, salidas expuestas
a pesado trafico pedestre y ligero trafico
vehicular, donde se desea una superficie
antideslizante.



Rust-Oleum Concrete Saver Floor Coatings

AS 5400 Anti-Deslizante Epoxico de Un Componente
Tambien puede usarse en escaleras de metal
u otras superficies metálicas, donde la
seguridad frente a los resbalones y posibles
caidas es una preocupación.



Rust-Oleum Concrete Saver Floor Coatings

AS 5400 Anti-Deslizante Epóxico de Un Componente



**Uso en escaleras
y rampas
metálicas**



Rust-Oleum Concrete Saver Floor Coatings

AS 5400 Anti-Deslizante Epoxico de Un Componente

**En estos casos sobre metal se recomienda
imprimir con el DTM Epoxy Mastic 9100
preparando la superficie de modo que
no existan residuos de oxido suelto.**



Rust-Oleum Concrete Saver Floor Coatings

AS 5400 Anti-Deslizante Epoxico de Un Componente

Soporta intermitentes salpicaduras de quimicos ligeros y ocasional limpieza con vapor
 Gran parte del exito dependera de la apropiada preparacion de superficie, para lograr un buen anclaje de la pintura.



Rust-Oleum Concrete Saver Floor Coatings

AS 5400 Anti-Deslizante Epoxico de Un Componente

Propiedades Fisicas

Tipo de Resina	Epoxy Ester	
Coefficiente de Fricción	<u>Seco</u>	<u>Humedo</u>
	1.17	1.00



Rust-Oleum Concrete Saver Floor Coatings

AS 5400 Anti-Deslizante Epoxico de Un Componente

Propiedades Fisicas

Rendimiento Practico 4 m²/galón

Tiempo de Secado Trafico Ligero: 12 hrs.

Trafico Pesado: 24 hrs.

Repintar : 12 hrs. mínimo



Rust-Oleum Concrete Saver Floor Coatings

AS 5400 Anti-Deslizante Epoxico de Un Componente

Especificaciones

Este producto esta aceptado por el USDA

(Departamento de Agricultura de los
Estados Unidos).



AS 5400 Anti-Deslizante Epoxico de Un Componente

Preparacion de Superficie

Debe limpiarse usando
un desengrasante como
nuestro Industrial Pure
Strength Cleaner Degreaser



RUST-OLEUM
INDUSTRIAL BRANDS



AS 5400 Anti-Deslizante Epoxico de Un Componente



Preparacion de Superficie

Este limpiador en base agua
es 100% Concentrado y es:
no acidico, no alcalino, no
abrasivo y no toxico.

RUST-OLEUM
INDUSTRIAL BRANDS



Rust-Oleum Concrete Saver Floor Coatings

AS 5400 Anti-Deslizante Epoxico de Un Componente **Mezclado**

No recomendable el mezclado manual, pues se corre el riesgo de tener una mezcla “incompleta no uniforme” que produzca un acabado irregular falta de uniformidad y bajo comportamiento.



AS 5400 Anti-Deslizante Epoxico de Un Componente

Eje de mezclado



Este tipo de eje de mezclado, reduce el ingreso de aire cuando gira pues rompe el vortice que normalmente se forma en el centro. De esta manera se reduce la formacion de burbujas de aire que luego se reflejan en la superficie



Rust-Oleum Concrete Saver Floor Coatings

AS 5400 Anti-Deslizante Epoxico de Un Componente Colores

Amarillo Seg. AS5444

Rojo Teja AS5468

Beige Duna AS5471

Negro AS5479

Gris Plata AS5482

Gris Naval AS5486



Rust-Oleum Concrete Saver Floor Coatings

AS 5400 Anti-Deslizante Epoxico de Un Componente

La buena adhesión en un piso de concreto,
depende de creación de un perfil de anclaje, el
cual debe tener la textura de papel de lija fina.
En el caso de metal tambien se debe tratar de
lograr una rugosidad uniforme.



AS 5400 Anti-Deslizante Epoxico de Un Componente

Preparacion de Superficie

Cuando el concreto es muy denso o poco poroso, tratarlo con nuestro 108 Cleaning & Etching, para logra la textura de un papel de lija de fina para poder asegurar una perfecta adherencia.



AS 5400 Anti-Deslizante Epoxico de Un Componente

Preparacion de Superficie

108 Cleaning & Etching

Este es el producto Rust-Oleum recomendado para crear una porosidad apropiada y lograr la buena adherencia esperada



AS 5400 Anti-Deslizante Epoxico de Un Componente

Preparacion de Superficie

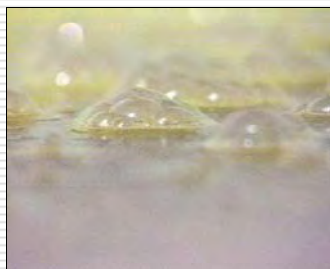


Se recomienda aplicar el **108 Cleaning & Etching** usando un envase plastico del tipo regadera para aplicarlo en forma uniforme, luego dejarlo actuar hasta que burbujee.



AS 5400 Anti-Deslizante Epoxico de Un Componente

Preparacion de Superficie



Este es el efecto que se debe producir al aplicar **108 Cleaning & Etching**. Esto es la demostración que el acido esta atacando al concreto y producira el perfil de anclaje.



AS 5400 Anti-Deslizante Epoxico de Un Componente

Preparacion de Superficie



Este es el tipo de cepillo de cerda recomendado para ayudar a lograr la porosidad apropiada y así alcanzar la adherencia esperada.



AS 5400 Anti-Deslizante Epoxico de Un Componente

Preparacion de Superficie



Enguajar con abundante agua hasta eliminar todo residuo de ácido.

Dejar secar y aplicar.



AS 5400 Anti-Deslizante Epóxico de Un Componente

Preparacion de Superficie

De no lograrse la porosidad con la Limpieza Química, usar Abrasivo a Presión o Lijadora. En pisos con pintura antigua, remover la pintura suelta, grasas o aceites, ceras y otros compuestos para abrillantar.



AS 5400 Anti-Deslizante Epóxico de Un Componente

Usar Rust-Oleum Grind 'N Go Machine 205317 _



es la forma mas rapida y eficiente para alcanzar optimos resultados. Los escarificadores de carburo remueven, pegamentos, pinturas, revestimientos, etc. Su propia aspiradora reduce el polvo.



AS 5400 Anti-Deslizante Epoxico de Un Componente



Usar este tipo de Rodillo para aplicar Acabados Antideslizantes. No tiene funda de lana, ni de tipo sintetica o de esponja. Debe ser liso y de tipo fenólico, para que resista al epóxico que se aplica.

RUST-OLEUM
INDUSTRIAL BRANDS



Rust-Oleum Concrete Saver Floor Coatings

AS 5400 Anti-Deslizante Epoxico de Un Componente Aplicacion

Viene listo para usarse por lo tanto no se debe diluir; despues de mezclado debe vaciarse al piso en forma lineal y uniformizar usando un Rodillo sin funda de lana o sintética.

RUST-OLEUM
INDUSTRIAL BRANDS



Rust-Oleum Concrete Saver Floor Coatings

AS 5400 Anti-Deslizante Epoxico de Un Componente

Estará el Piso Listo para Pintarse?

Debemos verificar el contenido de la humedad del piso y eso se hace colocando un trozo de **Plastico de 30 cm x 30 cm. pegandolos bordes y dejandolo por 24 horas.**



Rust-Oleum Concrete Saver Floor Coatings

AS 5400 Anti-Deslizante Epoxico de Un Componente

Estará el Piso Listo para Pintarse?

Si al verificar encontramos que el concreto cubierto con Plastico de 30 cm x 30 cm. está **mas oscuro, eso es sintoma de humedad.**

Dejar secar por 10-14 dias mas.



Rust-Oleum Concrete Saver Floor Coatings



Rust-Reformer Transformador de Oxido

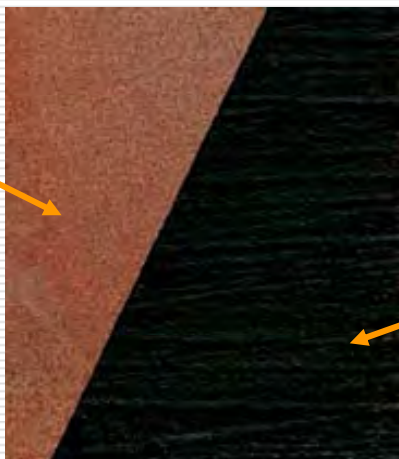


Tratamiento del Oxido



Tratamiento del Oxido

Antes



Despues

RUST-OLEUM
BRANDS



Tratamiento del Oxido

Inhibidor de Oxido



Aflojador de Oxido



Removedor de Oxido

Transformador de Oxido



RUST-OLEUM
BRANDS

Transformador de Oxido



Rust Reformer

Convierte el óxido químicamente en una superficie uniforme y pintable.



No es necesario lijar la superficie hasta el metal desnudo para poder pintar.

RUST-OLEUM
BRANDS

Transformador de Oxido

Características

Resina: Copolímero Acrílico Clorado

Rendimiento: 3.5 -7 m²

VOC 45 g/l

Resistencia al Calor Seco 94 °C

Vida en Almacen 2 años

RUST-OLEUM
BRANDS

Transformador de Oxido

Antes de usarlo agitar para que el contenido quede uniforme y luego se debe colocar en un recipiente metalico.

Aplicar con Brocha como si se estuviera pintando una superficie, se transformara en una superficie color negra. No mezclar el material usado con nuevo.



Transformador de Oxido

Antes de aplicarlo se debe eliminar todo el oxido suelto asi como toda presencia de grasa o aceite y pintura suelta usando cepillos de alambre o rasquetas.

La superficie se puede enjuagar con agua.



Transformador de Oxido

Seca al tacto a los 40 minutos y se puede lijar a las tres horas para uniformizar la superficie.

Luego se debe pintar usando productos a base de aceite o latex.

No se debe usar en superficies sin oxido



Transformador de Oxido



Transformador de Oxido



RUST-OLEUM
BRANDS

Transformador de Oxido

RUST-OLEUM
BRANDS



Rust-Oleum - Zinsser Group

En esta segunda parte **Presentaremos**
el Portafolio de Aerosoles, que hemos
lanzando en México a través
Pinturas Osel y su amplia red de
Distribuidores a Nivel Nacional

• TRUSTED QUALITY SINCE 1921 •

RUST-OLEUM®

Pinturas en aerosol para pequeños proyectos

- Marca número 1 en EE UU •
- Alto poder cubriente •
- Rinde más del doble •
- Fácil de usar •
- Variedad de colores •

DE VENTA EXCLUSIVA EN

Osel Pinturas







RUST-OLEUM® BRANDS

Que son Pinturas en Aerosoles o Sprays?

Usualmente son Pinturas Alquídicas o Acrílicas modificadas, para ser envasadas con gas a presión en envases metálicos para atomizar el contenido.

The image shows two specific Rust-Oleum aerosol products: a red 'Universal' paint can and an orange 'Fluorescent' paint can, both with their respective labels and nozzles.



Cual es su Acabado?

Vienen en diversos acabados. Brillantes, Mate, Metálicos, Fluorescente, Alta Temperatura, Acero Inoxidable, Antidelizantes, Para Demarcar y Señalizar, Compuestos Ricos en Zinc, Primarios, Colores de Seguridad, Colores, Originales de Fábrica (OEM), etc.



Forma de Aplicación de Sprays

Este es un aspecto que pocas veces se le da importancia, cuando se trata de pintar con **Aerosoles**, pues se toma el envase, se inicia el pintado sin tomar en cuenta los siguientes **Aspectos Importantes . . .**





Veamos primero su composicion

Es una mezcla de líquido, sólido y gas en la que lo sólido suele asentarse en el fondo y debe uniformizarse el contenido.



La pregunta simple es : *Como hacerlo?*

La respuesta es mas simple : *Agitandolo*



Como Agitarlo y Cuanto Tiempo

Lo primero que se hace es agitar el Aerosol en forma energética hasta que se sienta el sonido del movimiento de la esfera, por un minuto por lo menos. Repetir esta operacion durante el pintado varias veces.





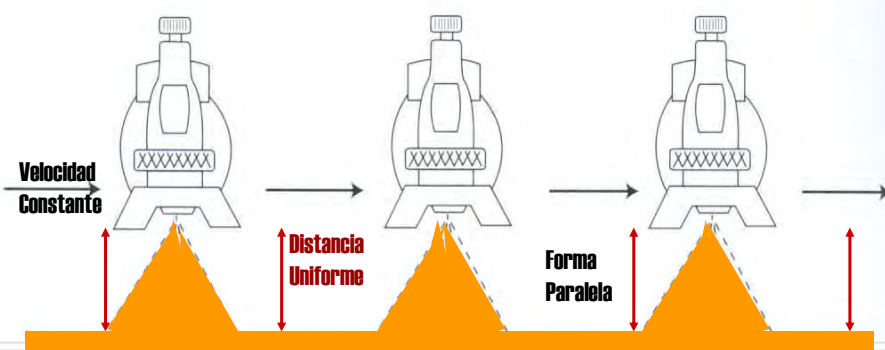
Forma de Aplicacion

La aplicacion debe ser como sigue:

- Uniforme y Firme
- A Velocidad Constante
- A Distancia Uniforme del Objeto
- En Forma Paralela al Objeto



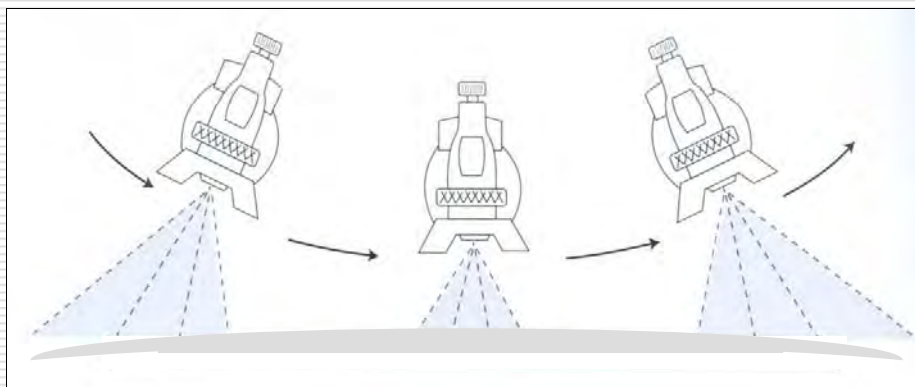
Tecnica de Pintado Correcta



De esta forma se consigue una película uniforme al aplicar con un Aerosol, o sea siguiendo la misma técnica que con una Pistola Atomizadora o sea en forma paralela a la superficie, a la misma velocidad y a la misma distancia.

RUST-OLEUM
BRANDS

Técnica de Pintado Incorrecta



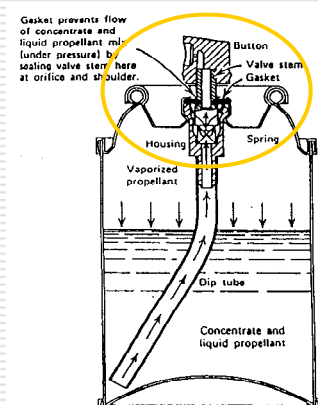
Poca Pintura

Demasiada Pintura

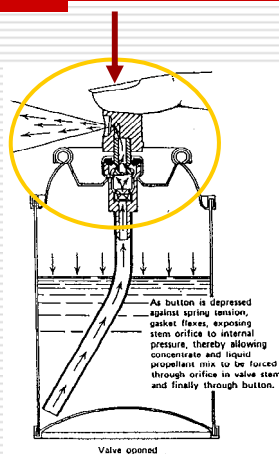
Poca Pintura

RUST-OLEUM
BRANDS

Como Funciona un Aerosol



Valvula Cerrada



Valvula Abierta





Sistema Tradicional

Limpieza del Actuador o Boquilla

Luego de terminar el pintado invertir el envase por unos segundos atomizando hasta que no salga pintura.



Esto indica que no hay pintura en la valvula y asi se evitara que la valvula se obstruya.



Limpieza de la Válvula

Que esta sucediendo con los Sprays de Rust-Oleum y la Válvula?

Poco a poco en todos nuestros Aerosoles ya no será necesario invertirlos y atomizar por unos segundos, para limpiar la valvula .. ?

El diseño ha sido modificado

RUST-OLEUM
BRANDS

Aplicacion a 360°

Ahora los Aerosoles **Rust-Oleum** se pueden aplicar a 360°, sin que se escape el gas propelente, facilitando de esta manera el pintado de algunas partes inferiores que son difíciles de alcanzar... **Veamos**

RUST-OLEUM
BRANDS

Aplicacion a 360°





Ahora que tenemos un visión general de como son los Aerosoles y conocemos como funcionan, revizaremos el portafolio de **Rust-Oleum** el **Fabricante No 1 de Aerosoles en USA**



Pequeños Proyectos de Pintura – Segmentos (USA)

Profesional

Esmaltes de alto desempeño para aplicaciones industriales. Secado rápido.



Anticorrosivo

Protección superior contra la humedad, el óxido y la corrosión. Líder en la industria.



Especialidades

Acabos de alta calidad, formulados para aplicaciones específicas.



Decorativo

Acabados auténticos que replican las tendencias de decoración actuales de los hogares.





Pequeños Proyectos de Pintura – Segmentos (USA)

Uso General - Premium

Pintura premium anticorrosiva para toda superficie. Tapa gatillo. Pinta en cualquier ángulo.



Uso General - Precio Medio

Pinturas multi-propósito que ofrecen lo mejor en cobertura. Enfocada en variedad de colores.



Uso General - Precio Bajo

Conveniencia por valor. Oferta de color limitada.



Sub marcas y productos por segmento

Uso General		Especialidades	Anticorrosivo
Precio Medio	Precio Premium		
18 SKUs	3 SKUs	12 SKUs	3 SKUs



Pequeños Proyectos de Pintura

Segmento de Uso General

TRUSTED QUALITY SINCE 1921
RUST-OLEUM
PAINTER'S
Touch

RUST-OLEUM
UNIVERSAL
ADVANCED FORMULA

Pinturas para interior y exterior para aplicar en proyectos de madera, metal, mimbre y más.



RUST-OLEUM
BRANDS

• TRUSTED QUALITY SINCE 1921 •

RUST-OLEUM
PAINTER'S
Touch



Posicionamiento

Painter's Touch es la marca de pinturas para dueños de hogares que buscan embellecer y mejorar objetos dentro y fuera de la casa, que ofrece la mejor calidad y variedad de colores.



Portafolio Inicial – 16 colores

Ahora 18 colores



Pinturas Osel






Esmalte Alquídico de Uso General













Pintura de Uso General: Excelente adherencia y resistencia al quebrado. Excelente retención de brillo y color por su resistencia al UV (rayo ultravioleta). Disponible en Aerosol en base solvente y en cuartos y medias pintas brochable en base agua.



Esmalte Alquídico de Uso General







La Pintura Multiproposito que Rinde Mas que la Competencia

Esmalte Alquidico de Uso General





Marigold

Key Lime

Jade

Grape

Candy Pink

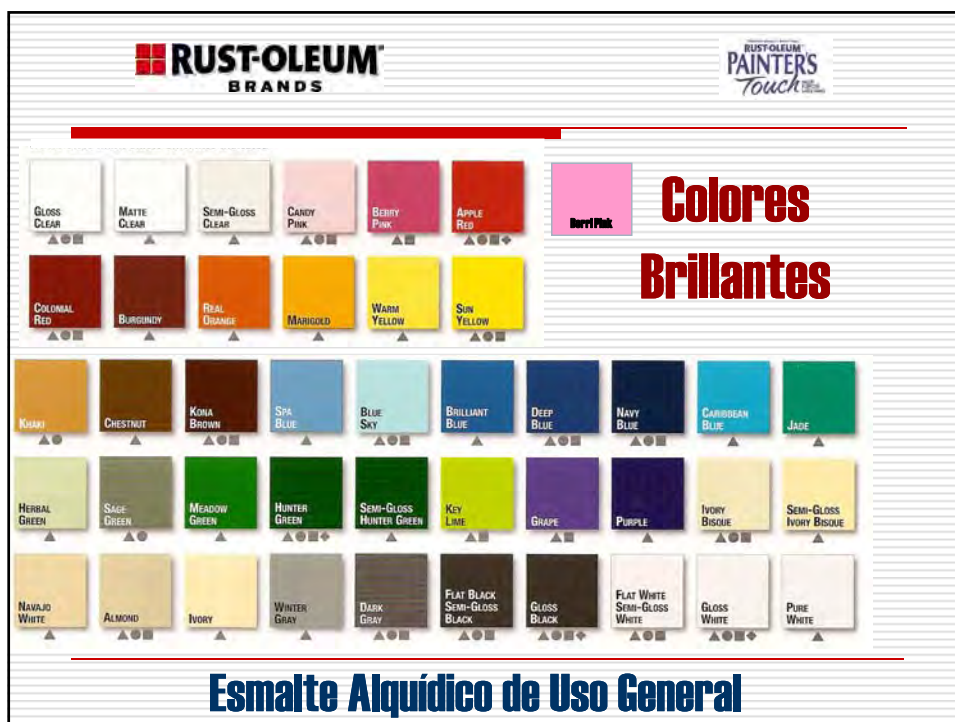
Real Orange

NEW!
Caribbean
Blue

Sun Yellow



Nuevos Colores Caribeños "The Fiesta Paletta"



RUST-OLEUM[®]
BRANDS



THE BEST SPRAY PAINT IN THE UNIVERSE




Segmento de Uso General – Premium Universal

Posicionamiento

Universal es la marca de pinturas para dueños de hogares que buscan la mejor experiencia de pintado en pequeños proyectos, porque ofrece confort, calidad y una adhesión única, por su sistema de rociado y la posibilidad de aplicarla en todo tipo de superficies.



Segmento de Uso General

Premium Universal



Pinturas Osel



PLATA TITANIO
METALICO

ORO PURO
METALICO

PLATA
MARTILLADO

Acabado Martillado

Ideal para ocultar imperfecciones en superficies de metal.

Acabado Metálico

Fórmula durable que resiste las condiciones del exterior.

Segmento de Uso General - Premium

Universal

Características y Beneficios

La fórmula de pintado más avanzada de su categoría.

Cubre en una sola pasada Para todas las superficies – madera, plástico, metal y más.

Tapa-gatillo de avanzada

Gatillo fácil de usar Sistema antigoteo Nuevo sistema de rociado para lograr una cobertura ideal y minimizar el sobre rociado.

Pinta en cualquier ángulo

Ideal para superficies difíciles de alcanzar

Otros Diseño atractivo 28 colores y acabados



RUST-OLEUM[®] BRANDS

ENGINEERED FOR PERFORMANCE

FULL COLOR COMMUNICATION VIA CAP

ERGONOMIC DESIGN

- Extended Reach
- Precise Control

ADVANCED COATING SYSTEM

- High Adhesion
- Fast & Complete Drying

FINGER SHIELD

- Spraying Safety

SAFETY BLUE CAP

- Prevents Accidental Activation

THE FIRST ALL-SURFACE PAINT

Advanced Formulation

- Ultra-Adhesive Coating for diverse substrates
- Superior Exterior Performance
- Ultimate Flexibility for extreme applications
- Maximum Adhesion for expanding substrates
- Easy to use
- The best performing paint in a spray

☒ Vinyl
☒ Fiberglass
☒ Aluminum
☒ Glass

El Spray que de Verdad sirve para toda Tipo de Superficie

**Metal
Vinil
Vidrio
Plástico
Madera
Concreto
Aluminio
Fibra de Vidrio**

Universal Aerosol

RUST-OLEUM[®] BRANDS

Protector de Goteo

Gatillo Ergonómico

Sello de Seguridad

Tapa Color de Pintura

RUST-OLEUM
BRANDS

Universal



**Uso típico de nuestro
Universal Spray en
la tapa de un Interruptor
de la luz en Acabado
Martillado**

RUST-OLEUM
BRANDS

• TRUSTED QUALITY SINCE 1921 •

RUST-OLEUM®
SPECIALTY



Pequeños Proyectos - Segmento de Especialidades

**Pinturas para proyectos específicos
con características de desempeño especiales
y variedad de colores.**



TRUSTED QUALITY SINCE 1921
RUST-OLEUM
SPECIALTY

Specialty-Segmento de Especialidades

TRUSTED QUALITY SINCE 1921
RUST-OLEUM
SPECIALTY

Posicionamiento

“Specialty” es la marca de pinturas, para dueños de hogares que buscan renovar, mantener y personalizar objetos dentro y fuera de la casa, que ofrece soluciones creativas y funcionales por la amplitud de productos y aplicaciones innovadoras. Segmento compuesto de 2 tipos de productos:



RUST-OLEUM
BRANDS

TRUSTED QUALITY SINCE 1921
RUST-OLEUM
SPECIALTY

High Heat Pintura para Alta Temperatura



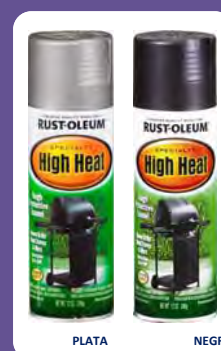
TRUSTED QUALITY SINCE 1921
RUST-OLEUM
SPECIALTY

Pintura para Alta Temperatura

Pinturas Osel

RUST-OLEUM
SPECIALTY

Especialidades
Alta temperatura



PLATA

NEGRO

RUST-OLEUM
BRANDS

RUST-OLEUM
BRANDS

TRUSTED QUALITY SINCE 1921
RUST-OLEUM
SPECIALTY

High Heat Pintura para Alta Temperatura

Acabado satinado, resiste temperaturas de hasta 1200 °F (649°C) en interior y exterior .

Excelente retención de color.

Para protección y decoración de parrillas (BBQ) y estufas.

Sprays, cuartos y 1/2 pintas.



RUST-OLEUM
BRANDS

TRUSTED QUALITY SINCE 1921
RUST-OLEUM
SPECIALTY

High Heat – Pintura para Alta Temperatura

Aplicarse solo sobre superficies que van a ser sometidas a temperatura. No usar en contacto alimentos. **No usar en interior de parrillas. Al**

calentarse puede emitir algun tipo de olor y humos la primera vez.



7716
High Heat
Silver

7778
Bar-B-Q Black

7750
Almond

7751
White

7752
Hunter Green

RUST-OLEUM
BRANDS

TRUSTED QUALITY SINCE 1921
RUST-OLEUM
SPECIALTY

**Appliance
Epoxy**
Pintura para
Electrodomésticos



**Acabado epoxico para proteccion de cocinas
refrigeradoras, lavadoras y otros
electrodomesticos en interiores.**

**Forma una pelicula muy
dura y es resistente a
la humedad y abrasion.**



RUST-OLEUM
BRANDS

TRUSTED QUALITY SINCE 1921
RUST-OLEUM
SPECIALTY

Disponible en Aerosol de 12 onzas. Tiene un acabado brillante excepto el acero inoxidable que es mate.
Viene en 5 Colores



RUST-OLEUM
BRANDS

TRUSTED QUALITY SINCE 1921
RUST-OLEUM
SPECIALTY



Como todo producto Rust-Oleum con el logotipo Stops Rust, no necesita el uso de un primario o anticorrosivo. No exponer la superficie a temperaturas por encima de 93 °C.

RUST-OLEUM
BRANDS

• TRUSTED QUALITY SINCE 1921 •
RUST-OLEUM
SPECIALTY



Plastic Paints

Pintura para Plásticos

RUST-OLEUM
BRANDS

• TRUSTED QUALITY SINCE 1921 •
RUST-OLEUM
SPECIALTY

Pinturas Osel

Especialidades

Plástico



BLANCO

VERDE
OSCURO

AZUL
MARINO

RUST-OLEUM®
BRANDS

TRUSTED QUALITY SINCE 1921
RUST-OLEUM®
SPECIALTY

Plastic Paints - Las Pinturas para Plásticos Viene en 11 colores brillantes y también en Acabado Martillado y Acabado Satinado.



RUST-OLEUM®
BRANDS

TRUSTED QUALITY SINCE 1921
RUST-OLEUM®
SPECIALTY



**Aerosol
Fluorescente**







Aerosol Fluorescente



Pinturas Osel

Especialidades
Fluorescente




AMARILLO
NARANJA ROJO





Aerosol Fluorescente

Pintura fabricada con tintes especiales para otorgar **Alta Visibilidad**.

Ideal para artículos deportivos, avisos, señales de seguridad y códigos de colores.



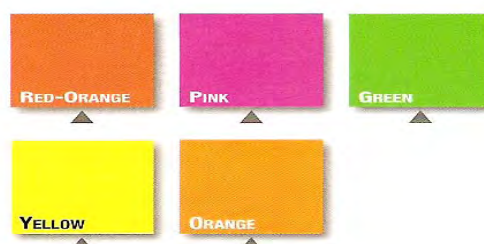
RUST-OLEUM®
BRANDS

• TRUSTED QUALITY SINCE 1921 •
RUST-OLEUM®
SPECIALTY

Aerosol Fluorescente

Utilisable con estenciles para trabajos de decoracion y juguetes.

Viene en 5
colores
luminosos



RUST-OLEUM®
BRANDS

• TRUSTED QUALITY SINCE 1921 •
RUST-OLEUM®
SPECIALTY

Metallic Paint

Pinturas
Metalicas





TRUSTED QUALITY SINCE 1921
RUST-OLEUM
SPECIALTY

MetallicPaint -Pinturas Metálica

Centelleante y brillante acabado
Metálico se ofrece en esta de
pinturas que contienen verdaderas
escamas metálicas que producen
Un brillante y lustroso acabado.



Segmento de Especialidades Specialty - Metallic

Características y Beneficios

Pintura de secado rápido, su fórmula
genera un acabado de excelente
dureza. Ideal para decorar o
acentuar objetos.

Pinturas Osel



Especialidades Metálico



ORO PLATA LATÓN



MetallicPaint – Pintura Metálica

Formulación a base laca con rápido secado que virtualmente se puede usar en cualquier superficie interior. Se ofrece en 4 Acabados Metálicos.



Frosted Glass

Acabado

Esmerilado





Frosted Glass –Acabado Esmerilado

**Acabado Decorativo Semi-Transparente
de secado rapido para
Aplicarse sobre el vidrio
o cristal y otorgar
privacidad**



Frosted Glass –Acabado Esmerilado

**Permite el paso de la
luz pero bloqueando
la visibilidad. Ideal
para oficinas y baños.**





Frosted Glass –Acabado Esmerilado

Tambien se utiliza para decorar espejos o ventanas.

Se pueden usar estenciles para decoración.



Frosted Glass –Acabado Esmerilado

Su formulación a base de Resina Acrilica hace que seque rápido y que luego pueda ser removida con algun solvente.

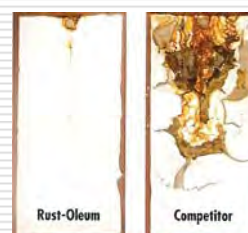




**Hablemos ahora de una de la lineas
mas importantes**



“La Linea Preventiva de Oxido”



Producto de Calidad Premium

RUST-OLEUM® BRANDS



Que todos tienen el Símbolo

RUST-OLEUM® BRANDS



Que significado tiene el Símbolo

Que todos los productos que lo tienen se pueden

Aplicar Directo al Metal, por que tienen en su

Formulación Pigmentos anticorrosivos que

otorgan una protección duradera contra el

Oxido











VS



ANY-ANGLE SPRAY  WITH COMFORT TIP

Mas Pintura
por su
Dinero

1.7m²/lata u.85 m²/lata

+ soidos significan + m²/lata

STOPS
RUST

















Metálicos "Stops Rust"



Productos de la misma calidad de los colores Brillantes, pero con Acabados Metálicos en colores diferentes a los tradicionales, oro, plata, bronce y cobre. Tienen muy alto brillo.



Metálicos "Stops Rust"



Metálicos "Stops Rust"

Características y Beneficios

Acabado metálico de alta calidad.

Posee las mismas cualidades anticorrosivas que los acabados brillantes Stops Rust.

Pinturas Osel

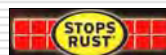


Detiene el Oxido
Metálico



NEGRO NOCHE

AZUL COBALTO



Disponemos de Anticorrosivos para Acero Limpio, de uso Automotriz y especiales para cercas metálicas. También ofrecemos el **Acabado Metálico en Aerosol.**





Acabado Imitacion Cromo en Aerosol.



Este es un tipo de Acabado tipo cromo. Se debe aplicar una Segunda capa despues de 24 Horas o 48 horas. Se recomienda un Primario sobre metal.



Producto Nuevo







Dry Erase - Pizarras Acrílicas

Recubrimiento epóxico de 2 componentes
de bajo olor para uso doméstico y también
comercial en oficinas, colegios, gobierno,
etc. Mas económico que la Pizarra Acrílica.



Dry Erase - Pizarras Acrílicas

Convierta cualquier tipo de Superficie en una Pizarra Color Blanco para escribir con los marcadores del tipo lavable o no permanentes .



Dry Erase - Pizarras Acrílicas

Deja un acabado blanco muy uniforme y es fácil de limpiar con un trapo o mota.

Se puede usar un solvente limpiador de los que se venden en la librerías.



Dry Erase - Pizarras Acrílicas

Antes de pintar las superficies de madera, tablaroca, cemento, metal, etc. deben estar limpias y libres de grasa o aceite o de cualquier impureza visible.



Dry Erase - Pizarras Acrílicas

Es bueno lijar la superficie antes pintar y es mejor si se aplica una capa de pintura de latex como primario, dara un mejor acabado y mas uniforme.



Dry Erase - Pizarras Acrílicas

Mezclar la parte A con la Parte B en forma uniforme y luego aplicar usando un rodillo de espuma del tipo denso.

La vida útil de la mezcla es de 2 horas.



Dry Erase - Pizarras Acrílicas

Aplicar una segunda capa después de 20 a 30 minutos. Se se aplica sobre superficies oscuras y no se usa primarios, se deben aplicar tres (3) capas.



Dry Erase - Pizarras Acrílicas

Seca al tacto en 1 hora y aplicando dos capas, cada Kit nos alcanza para cubrir un area de 7' x 7'. Para mejores resultados dejarlo secar 2 dias nates de usarlo.



Dry Erase - Pizarras Acrílicas



• TRUSTED QUALITY SINCE 1921 •

RUST-OLEUM®

DE VENTA EXCLUSIVA EN

 **Osel** Pinturas

 **ZINSSER** QUALITY SINCE 1841

Exhibidores de Aerosoles.





• TRUSTED QUALITY SINCE 1921 •

RUST-OLEUM®

DE VENTA EXCLUSIVA EN  **Osel** Pinturas



Para mayor información:

www.pinturasosel.com

ventas@pinturasosel.com

Lada sin costo: 01800 83 99 600

• TRUSTED QUALITY SINCE 1921 •

RUST-OLEUM®

Pinturas en aerosol para pequeños proyectos

DE VENTA EXCLUSIVA EN

 **Osel** Pinturas

Marca número 1 en EE UU •

- Alto poder cubriente •
- Rinde más del doble •
- Fácil de usar •
- Variedad de colores •



Para mayor información:

www.pinturasosel.com

ventas@pinturasosel.com

Lada sin costo: 01800 83 99 600





Test de comparación de pinturas en aerosol en el mercado mexicano



Enero 2010

Rust-Oleum realizó un Evaluación de las principales marcas de pintura en aerosol disponibles en el mercado mexicano...

Se compraron dos unidades de los colores blanco y rojo con acabado brillante de las principales marcas de pinturas en aerosol de uso general.



Painter's
Touch

Aero
Comex

Pinturas
Acuario

General
Paint

Surtek





Se enviaron al laboratorio de Rust-Oleum en Estados Unidos para su análisis. Se efectuaron distintas pruebas estándar para medir el desempeño de cada aerosol

Pruebas realizadas

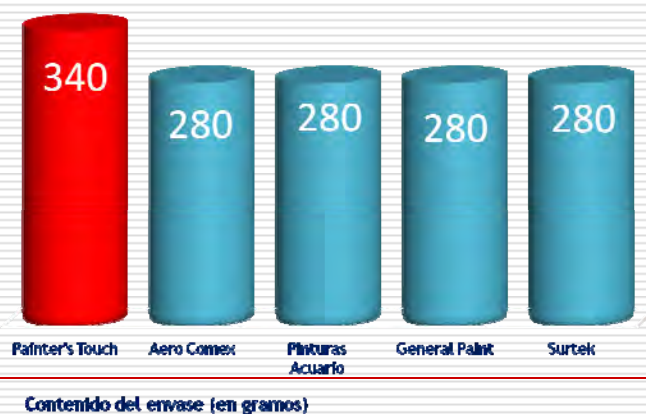
- 1 **Contenido de producto**
 - 2 **Cantidad de sólidos**
 - 3 **Pasadas para cubrir**
 - 4 **Retención de brillo**
 - 5 **Resistencia a la corrosión**
 - 6 **Adhesión al metal**
-



...y estos son los resultados:

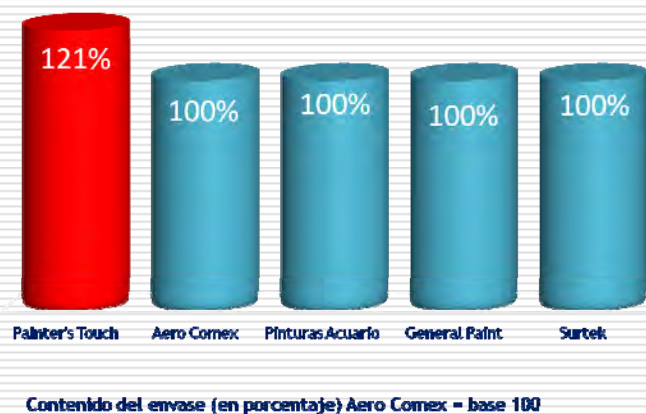
1. CONTENIDO DE PRODUCTO

Painter's Touch tiene 60 gramos más de producto que las principales marcas de pintura en aerosol del mercado...



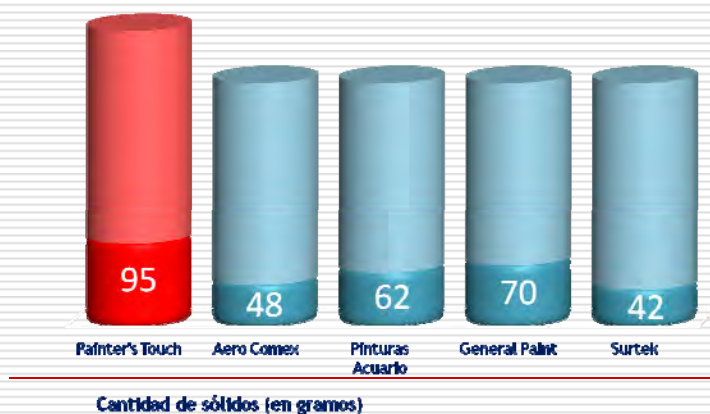
1. CONTENIDO DE PRODUCTO

... que equivale a un 21% más de contenido de producto.



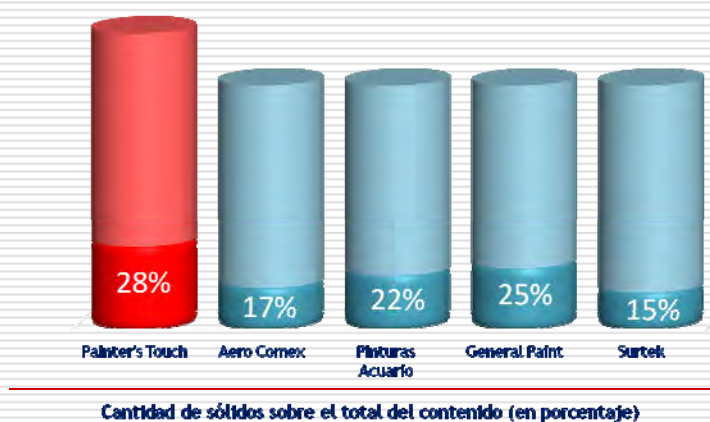
2. CANTIDAD DE SÓLIDOS

Painter's Touch tiene entre 25 y 53 gramos más de sólidos que las principales marcas de pintura en aerosol del mercado...



2.CANTIDAD DE SÓLIDOS

...y el mayor porcentaje de sólidos en relación al contenido total del envase.



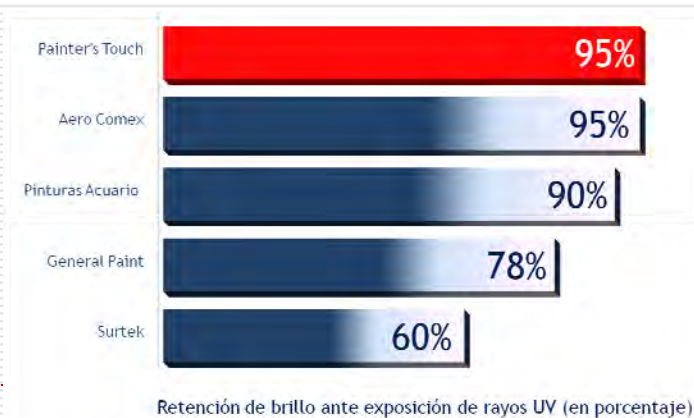
3. PODER CUBRITIVO

Painter's Touch cubre una superficie en sólo 2 pasadas.



4. RETENCION DE BRILLO

Painter's Touch posee una excelente retención de brillo luego de ser expuesto a la acción de los rayos ultravioletas.



5. RESISTENCIA A LA CORROSION

Painter's Touch ofrece la mayor resistencia a la corrosión.



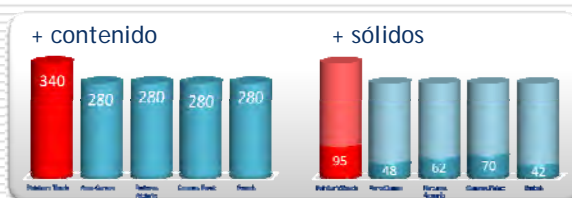
6. ADHESION AL METAL

Painter's Touch posee una excelente adhesión al metal.



RESUMIENDO...

La formulación única de Painter's Touch...



Te invitamos a comprobarlo*



Solicita a tu representante comercial, una prueba en vivo para descubrir las ventajas de Painter's Touch

RUST-OLEUM





Rust-Oleum tiene

Certificacion

ISO 9001





Preguntas?